



**Gantner**

A SALTO GROUP COMPANY



# Recreatex 8.0.0

Release notes

# Inhoudsopgave

Wat is nieuw .....	3
Nieuwe versies en opmerkingen .....	4
Nieuwe features .....	5
Recreatex .....	5
Webshop .....	8
WSDL .....	9
Interface framework .....	10
Bug fixes .....	12
Recreatex .....	12
Webshop .....	13
WSDL .....	13
Selfservice kiosk .....	14
Gedetailleerde informatie .....	15
NF525 conformiteit (voor Franse markt)  .....	15
Zitjes tickets aan/afvinken als 'Gedrukt' .....	18
Webshop: Toon geldige abonnementen .....	19
Expositieprijsen in reeks updaten .....	20
API changelog .....	28

## Wat is nieuw in Recreatex 8.0.0

Kassa	<ul style="list-style-type: none"> <li>• De Recreatex kassa is nu <a href="#">NF525 gecertificeerd [15]</a> (voor de Franse markt). U kunt het officiële certificaat hier bekijken of downloaden: <a href="https://certificates.infocert.org/">https://certificates.infocert.org/</a></li> <li>• Bij een terugbetaling van een verkoop via de kassa worden de originele verkoopsopmerkingen nu ook meegenomen.</li> <li>• Het 'tijdelijk geparkeerde verkoopoverzicht' omvat nu enkel de verkopen van de huidige divisie en niet die van alle divisies.</li> </ul>
Exposities	<ul style="list-style-type: none"> <li>• <a href="#">Prijzen van gereserveerde (niet geboekte) expositiebezoeken in reeks updaten [20]</a>.</li> </ul>
Zitjes ticketing	<ul style="list-style-type: none"> <li>• Via een <a href="#">nieuw vakje 'Gedrukt' [18]</a> in het detailoverzicht van een zitjesreservering kunt u de afdrukstatus van een zitjesticket wijzigen, indien de ticketreservering nog niet geboekt is.</li> </ul>
Facturatie	<ul style="list-style-type: none"> <li>• Facturen worden opgeslagen in de database in PDF-formaat zodat ze makkelijk terug op te halen zijn.</li> </ul>
Webshop	<ul style="list-style-type: none"> <li>• Mogelijkheid om standaard <a href="#">enkel geldige (of ongeldige) abonnementen te tonen [19]</a> in het onderdeel Historiek en overzichten (Mijn abonnementen) van de gebruikersaccount op de webshop.</li> <li>• Het aantal afhalingen &amp; retours van verhuurartikelen beperken per half uur.</li> <li>• 'Tonen op website' geïmplementeerd op het niveau van artikelsubcategorie zodat het mogelijk wordt om een subcategorie te verbergen als er geen exposities zijn voor die subcategorie.</li> </ul>

## Nieuwe versies en opmerkingen

De Recreatex 8.0.0.0 release omvat de ontwikkelingstickets en interne optimaliseringen van onderstaande applicaties en hun respectieve versies:

- Recreatex 8.0.0.0
- Recreatex WSDL 8.0.0.0
- Recreatex WEBSHOP 6.0.0.0
- Recreatex BKO web app 6.0.0.0
- Recreatex LLV web app 6.0.0.0
- Recreatex Vending machine 6.0.0.0
- Recreatex Driver 8.0.0.0
- Recreatex Web tasks 8.0.0.0
- Recreatex Plugin Framework 8.0.0.0



### WAARSCHUWING

#### Support Recreatex versies

Samen met deze release werden oudere versies van Recreatex op End Of Life status gezet: alle Recreatex 6.4.x versies.

Momenteel worden volgende versies ondersteund:

- Volledige support: Recreatex 7.5.0 en hoger (behalve 7.5.1)
- Minimale support: Recreatex 7.4.0 en Recreatex 7.5.1
- End Of Life: alle versies lager dan Recreatex 7.4.0



### WAARSCHUWING

#### Belangrijke herinneringen:

- Op 14 januari 2020 heeft Microsoft de ondersteuning voor Windows 7 stopgezet. We raden u aan uw systemen te upgraden naar Windows 10.
- Microsoft heeft de ondersteuning voor Office 2003 en Office 2007 stopgezet. We raden u aan uw systeem te updaten naar Office 2016, dat ondersteund zal worden door Microsoft tot 14 oktober 2025.
- Vanaf versie 7.1.0, vereist Recreatex .NET 4.7.2. We raden u dan ook aan uw systemen te updaten.
- De minimale vereiste voor SQL Server software is nu SQL Server 2016. Om een optimale performantie, stabiliteit, functionaliteit en veiligheid te garanderen, hebben we onze minimale en aangeraden vereisten voor de SQL Server software geüpdatet. Indien u dit nog niet gedaan heeft, raden we u aan te updaten naar SQL Server 2016 om nieuwere versies van Recreatex te kunnen gebruiken.

# Nieuwe features

## Recreatex

Admin			
Klantenticket	Omschrijving	Versie	Interne referentie
CD-13718	Exact: Het museumkaartnummer wordt gebruikt voor de export in plaats van het divisienummer.	8.0.0.0	<a href="#">RCXDGEN-17165</a>
Reserveringen			
Klantenticket	Omschrijving	Versie	Interne referentie
CD-52247	Het (Grafische) Reserveringsoverzicht laadt nu sneller.	8.0.0.0, 7.7.0.0, 7.5.1.X, 7.5.2.X, 7.6.1.6, 7.5.0.X, 7.6.0.4, 7.6.2.3	<a href="#">RCXDGEN-17184</a>
Fiscaal			
Klantenticket	Omschrijving	Versie	Interne referentie
CD-47608	Fiscaal attest verbeterd om de kans op fouten te beperken: Standaard testcertificaat	8.0.0.0	<a href="#">RCXDGEN-17226</a>
CD-47608	Fiscaal attest verbeterd om de kans op fouten te beperken: Labels wijzigen naar 'Inkomstenjaar'	8.0.0.0	<a href="#">RCXDGEN-17227</a>
CD-47608	Fiscaal attest verbeterd om de kans op fouten te beperken: Tooltips toevoegen	8.0.0.0	<a href="#">RCXDGEN-17228</a>
	Nieuwe templates voor fiscale attesten beschikbaar voor activiteitsinschrijvingen, kinderopvang en lesgroepen.	8.0.0.0, 7.5.2.X, 7.5.0.X, 8.0.1.0, 7.7.0.X, 7.6.0.X, 7.6.1.X, 7.6.2.X	<a href="#">RCXDGEN-17426</a>
Algemeen			
Klantenticket	Omschrijving	Versie	Interne referentie
CD-47382	Stored procedure pOrganisedVisitsGetDetailFormattedList gewijzigd om een bestelling te omvatten.	7.4.0.X, 8.0.0.0, 7.7.0.0, 7.5.1.X, 7.5.2.X MP, 7.5.2.X, 7.6.1.6, 7.5.0.X, 7.6.0.4, 7.6.2.3	<a href="#">RCXDGEN-16949</a>
CD-48028	Kaartnummer en vertalingen werden toegevoegd aan de stored procedure pSubscriptionsGetListByFileItemID.	8.0.0.0	<a href="#">RCXDGEN-16967</a>
	Gebruik van geparametriseerde zoekopdrachten	8.0.0.0	<a href="#">RCXDGEN-16982</a>

CD-50600	Geoptimaliseerde prestatie van het Kalenderoverzicht in de Dossiermodule.	7.4.0.X, 8.0.0.0, 7.5.1.X, 7.5.2.X, 7.5.0.X, 7.6.0.4, 7.7.0.1, 7.6.1.7, 7.6.2.4	<a href="#">RCXDGEN-17111</a>
	Het is nu mogelijk om de verwijderde adressen te exporteren na het samenvoegen van klantgegevens.	8.0.0.0, 7.7.0.1	<a href="#">RCXDGEN-17260</a>
		8.0.0.0	<a href="#">RCXDGEN-17377</a>
<b>Kassa</b>			
<b>Klantenticket</b>	<b>Omschrijving</b>	<b>Versie</b>	<b>Interne referentie</b>
	NF525: Technical event logs geïmplementeerd die voldoen aan de vereisten voor NF525 certificering.	8.0.0.0	<a href="#">RCXDGEN-14066</a>
	NF525: Elektronische handtekening geïmplementeerd die voldoet aan de vereisten voor NF525 certificering.	8.0.0.0	<a href="#">RCXDGEN-14086</a>
	NF525: Periodemanagement geïmplementeerd dat voldoet aan de vereisten voor NF525 certificering.	8.0.0.0	<a href="#">RCXDGEN-14119</a>
	NF525: Wanneer de NF525 instellingen aangepast worden, is het nu verplicht een reden voor de wijziging op te geven.	8.0.0.0	<a href="#">RCXDGEN-14131</a>
	NF525: Documentafdruk geïmplementeerd conform de vereisten voor NF525 certificering.	8.0.0.0	<a href="#">RCXDGEN-14146</a>
	NF525: Extra velden geïmplementeerd voor SIRET-nummer, RCS-nummer en NAF- / APE-nummer om te voldoen aan de vereisten voor NF525 certificering.	8.0.0.0	<a href="#">RCXDGEN-14155</a>
	NF525: Alle instellingen betreffende de NF525 ondertekening worden nu opgeslagen in SydAdmin op Divisieniveau (tabblad NF525)/	8.0.0.0	<a href="#">RCXDGEN-15909</a>
	NF525: Het is niet langer mogelijk om de parameter NF525 (Frankrijk) te deactiveren eenmaal die geactiveerd is.	8.0.0.0	<a href="#">RCXDGEN-16124</a>
	NF525: NF525-documentatie werd geüpdatet met informatie over hoe de vertrouwelijkheid van de private key gegarandeerd wordt.	8.0.0.0	<a href="#">RCXDGEN-16125</a>
	NF525: De afdruk van het kasticket toont nu ook het afdruknummer, het land, de NAF-code en het aantal verkoopslijnen.	8.0.0.0	<a href="#">RCXDGEN-16126</a>
	NF525: Duplicaat van het ticket omvat nu steeds de identieke bedrijfs/divisie-informatie als het originele ticket, ook wanneer de informatie intussentijd gewijzigd zou zijn.	8.0.0.0	<a href="#">RCXDGEN-16127</a>
	NF525: Het bedrag van de cadeaubon in een verkoop wordt nu weggelaten uit het algemeen totaal.	8.0.0.0	<a href="#">RCXDGEN-16128</a>
	NF525: Ontbrekende facturatievelden werden toegevoegd zoals beschreven in de certificatievereisten.	8.0.0.0	<a href="#">RCXDGEN-16129</a>
	NF525: Ontbrekende velden op factuurduplicaat werden toegevoegd zoals beschreven in de certificatievereisten	8.0.0.0	<a href="#">RCXDGEN-16130</a>
	NF525: Volgende gegevens worden nu opgeslagen in de NF525TicketBillLogs (tabel met informatie over de originele kastickets): softwareversie, afdruknummer, documenttype en aantal verkoopslijnen.	8.0.0.0	<a href="#">RCXDGEN-16131</a>
	NF525: Mogelijkheid om een jaarlijks fiscaal archief te maken conform NF525.	8.0.0.0	<a href="#">RCXDGEN-16133</a>
	NF525: Maandelijks fiscaal archief is nu conform NF525.	8.0.0.0	<a href="#">RCXDGEN-16134</a>
	NF525: Wanneer het fiscale archief wordt aangemaakt, wordt de handtekening berekend en toegevoegd aan het archief.	8.0.0.0	<a href="#">RCXDGEN-16135</a>
	NF525: De documentatie betreffende het NF525 fiscale archief is nu beschikbaar in Engels en Frans.	8.0.0.0	<a href="#">RCXDGEN-16136</a>
	NF525: Hashing van de event log (JET) handtekening houdt nu rekening met de gegevens in de volgorde zoals gedefinieerd in R13 (data dictionary).	8.0.0.0	<a href="#">RCXDGEN-16137</a>
	NF525: Hashing van de handtekening van het duplicaat van het kasticket houdt nu rekening met de gegevens in de volgorde zoals gedefinieerd in R13 (data dictionary).	8.0.0.0	<a href="#">RCXDGEN-16138</a>

## Recreatex 8.0.0

	NF525: Elektronische handtekening geïmplementeerd voor factuurduplicaat.	8.0.0.0	<a href="#">RCXDGEN-16139</a>
	NF525: Controletool voor integriteit geïmplementeerd om de integriteit van de aangemaakte NF525-logs en fiscale archieven te kunnen controleren.	8.0.0.0	<a href="#">RCXDGEN-16140</a>
	NF525: Beleid voor versiemangement geüpdatet om te voldoen aan de certificeringsvereisten.	8.0.0.0	<a href="#">RCXDGEN-16143</a>
	NF525: Afdruk van het duplicaat van het kasticket omvat nu ook de originele ticketinformatie (afdruknummer, land, NAF-code en aantal verkoopslijnen), net als de elektronische handtekening van het duplicaat.	8.0.0.0	<a href="#">RCXDGEN-16144</a>
	NF525: Het is niet langer mogelijk om een testfactuur te maken wanneer NF525 actief is.	8.0.0.0	<a href="#">RCXDGEN-16145</a>
	NF525: Extra factuurvelden (sociaal kapitaal, rechtsvorm, verschuldigd bedrag) worden nu opgeslagen in de NF525InvoiceLogs.	8.0.0.0	<a href="#">RCXDGEN-16147</a>
	NF525: Het nummer van de herafdruk en softwareversie worden nu opgeslagen in de NF525InvoiceDuplicateLogs.	8.0.0.0	<a href="#">RCXDGEN-16148</a>
	NF525: Het algemeen totaal voor Z-rapporten wordt nu enkel aangemaakt voor het Z-rapport en niet langer voor het gebruikersrapport.	8.0.0.0	<a href="#">RCXDGEN-16149</a>
	NF525: Het algemene Z-rapport bevat nu de elektronische handtekening.	8.0.0.0	<a href="#">RCXDGEN-16150</a>
	NF525: Documentatie toegevoegd over hoe dagelijkse, maandelijkse en jaarlijkse conforme fiscale archieven aangemaakt moeten worden.	8.0.0.0	<a href="#">RCXDGEN-16154</a>
	NF525: Documentatie toegevoegd over hoe gecumuleerde algemene totalen worden berekend.	8.0.0.0	<a href="#">RCXDGEN-16155</a>
	NF525: Documentatie toegevoegd over technical event logs (JET).	8.0.0.0	<a href="#">RCXDGEN-16156</a>
	NF525: Functionele matrix aangemaakt om de Recreatex functionaliteiten met NF525-vereisten in kaart te brengen.	8.0.0.0	<a href="#">RCXDGEN-16159</a>
			<a href="#">RCXDGEN-17421</a>
CD-46779	Bij een terugbetaling van een verkoop via de kassa worden de originele verkoopsopmerkingen nu ook meegenomen	8.0.0.0, 7.6.2.3, 7.7.0.1	<a href="#">RCXDGEN-17167</a>
CD-46960	Bij het ophalen van geparkeerde verkopen, wordt nu meer informatie getoond.	8.0.0.0	<a href="#">RCXDGEN-17221</a>
CD-44559	Het 'overzicht van tijdelijk geparkeerde verkopen' op de kassa omvat enkel de verkopen gelinkt aan de verkooppunten van de huidige divisie.	8.0.0.0	<a href="#">RCXDGEN-17222</a>
	NF525: Mogelijkheid om het fiscale archief (.db) te converteren naar een lijst van .csv-bestanden.	8.0.0.0	<a href="#">RCXDGEN-17298</a>
	NF525: Auditopmerkingen verwerkt om de certificeringsprocedure voor NF525 te finaliseren.	8.0.0.0	<a href="#">RCXDGEN-17386</a>
	NF525: Opmerkingen betreffende de taal van de afdruk van het kasticket verwerkt.	8.0.0.0	<a href="#">RCXDGEN-17405</a>
			<a href="#">RCXDGEN-17410</a>
	NF525: Opmerkingen betreffende de taal van de afdruk van het kasticketduplicaat verwerkt.	8.0.0.0	<a href="#">RCXDGEN-17407</a>
	NF525: Het kasticket wordt nu ondertekend (record wordt aangemaakt in het TicketBillLog) om onderbrekingen in de ticketreeks te voorkomen.	8.0.0.0	<a href="#">RCXDGEN-17409</a>
	NF525: De annulering van een kasticket wordt nu geregistreerd in de technical event log (JET) en bevat een annulatiereken.	8.0.0.0	<a href="#">RCXDGEN-17414</a>
	Gecorrigeerde JET event codes voor volgende evenementen: Het verwijderen van een artikel uit het winkelmandje aan de kassa (JET event code 323) en het wijzigen van de NAF-code (JET event code 410)	8.0.0.0	<a href="#">RCXDGEN-17415</a>
	Integriteitschecker detecteert nu de wijziging van de tijdstempel in de log wanneer alle tabellen gecontroleerd worden.	8.0.0.0	<a href="#">RCXDGEN-17416</a>
	Mogelijkheid om de integriteit te controleren van het fiscale archiefbestand via de integriteitscontroletool.	8.0.0.0	<a href="#">RCXDGEN-17417</a>
	NF525: Het kasticket wordt nu ondertekend (record wordt aangemaakt in het TicketBillLog) om onderbrekingen in de ticketreeks te voorkomen.	8.0.0.0	<a href="#">RCXDGEN-17418</a>

	Elektronische handtekening bestaat nu uit 'Extra informatie' (in positie 3) in plaats van uit de 'Event omschrijving'.	8.0.0.0	<a href="#">RCXDGEN-17420</a>
<b>Verhuur</b>			
<b>Klantenticket</b>	<b>Omschrijving</b>	<b>Versie</b>	<b>Interne referentie</b>
	Mogelijkheid om het maximaal aantal bestellingen (afhalingen en re-tours) te specificeren per half uur.	8.0.0.0	<a href="#">RCXDGEN-17344</a>
<b>Verkoop</b>			
<b>Klantenticket</b>	<b>Omschrijving</b>	<b>Versie</b>	<b>Interne referentie</b>
CD-7539	Facturen worden opgeslagen in de database in PDF-formaat zodat ze makkelijk terug op te halen zijn.	8.0.0.0	<a href="#">RCXDGEN-17220</a>
	Wanneer Enviso verkopen geïmporteerd worden, wordt de externe referentie-ID nu opgeslagen in de Recreatex database en gevisualiseerd in de applicatie.	8.0.0.0	<a href="#">RCXDGEN-17401</a>
<b>Zitjes ticketing</b>			
<b>Klantenticket</b>	<b>Omschrijving</b>	<b>Versie</b>	<b>Interne referentie</b>
CD-47401	Via een nieuw vakje 'Gedrukt' in het detailoverzicht van een zitjesreservering kunt u de afdrukstatus van een zitjesticket wijzigen, indien de ticketreservering nog niet geboekt is.	8.0.0.0	<a href="#">RCXDGEN-17194</a>
<b>Software integraties &amp; interfaces</b>			
<b>Klantenticket</b>	<b>Omschrijving</b>	<b>Versie</b>	<b>Interne referentie</b>
	GlobalReseller connector: Bij ophalen bestelling krijgen we tijdslothinformatie.	8.0.0.0	<a href="#">RCXDGEN-17366</a>
<b>TaskFlow</b>			
<b>Klantenticket</b>	<b>Omschrijving</b>	<b>Versie</b>	<b>Interne referentie</b>
CD-3114	Mogelijkheid om infrastructuurrechten per werknemer te configureren voor gebruikers van de TaskFlow app.	8.0.0.0	<a href="#">RCXDGEN-17117</a>
<b>Tijdslootticketing</b>			
<b>Klantenticket</b>	<b>Omschrijving</b>	<b>Versie</b>	<b>Interne referentie</b>
CD-22289	Mogelijkheid om prijzen in reeks te updaten voor Expositiebezoeken die nog niet geboekt zijn.	8.0.0.0	<a href="#">RCXDGEN-17192</a>
	Enviso Connector: Bij exposities die nu gesynchroniseerd zijn met Enviso, staat de eindtijd op de eindtijd van de laatste dag in plaats van de start van die dag.	8.0.0.0	<a href="#">RCXDGEN-17223</a>
<b>UiTPAS</b>			
<b>Klantenticket</b>	<b>Omschrijving</b>	<b>Versie</b>	<b>Interne referentie</b>
CD-47328	Thema is niet langer verplicht bij het synchroniseren van het UiTpas event.	8.0.0.0	<a href="#">RCXDGEN-16950</a>
<b>Web</b>			
<b>Klantenticket</b>	<b>Omschrijving</b>	<b>Versie</b>	<b>Interne referentie</b>
	(Sub)categorie van een expositie kan niet verkocht worden op de webshop.	8.0.0.0	<a href="#">RCXDGEN-17236</a>
CD-33219	Parameters 'Eerste reserveringsdatum' en 'Laatste reserveringsdatum' werden toegevoegd voor reserveringen in Recreatex. Wanneer deze geactiveerd zijn, zullen webshop gebruikers geen online reserveringen kunnen maken na een bepaalde einddatum.	8.0.0.0	<a href="#">RCXDGEN-17254</a>

## Webshop

<b>Algemeen</b>			
<b>Klantenticket</b>	<b>Omschrijving</b>	<b>Versie</b>	<b>Interne referentie</b>



CD-46846	A-kaart integratie: controle op kortingsstarieven uitbreiden zodat de korting slechts éénmaal toegekend kan worden per event/per kaart.	6.0.0.0	<a href="#">RCXWEBSHOP-4785</a>
CD-52440	URL toegevoegd in the img-src van de beveiligingspolicy betreffende de inhoud zodat Spotbooking op een kaart geladen kan worden.	6.0.0.0, 5.4.0.X, 5.5.1.X, 5.5.2.X, 5.6.2.2, 5.6.0.4, 5.7.0.1, 5.5.0.X, 5.6.1.6	<a href="#">RCXWEBSHOP-4754</a>
	JS verwijderen die de terugknop op EnvisioPay deactiveert.	6.0.0.0, 5.6.2.2, 5.7.0.1	<a href="#">RCXWEBSHOP-4763</a>
<b>Exposities</b>			
<b>Klantenticket</b>	<b>Omschrijving</b>	<b>Versie</b>	<b>Interne referentie</b>
	(Sub)categorie van een expositie kan niet verkocht worden op de webshop.	6.0.0.0	<a href="#">RCXWEBSHOP-4774</a>
<b>Verhuur</b>			
<b>Klantenticket</b>	<b>Omschrijving</b>	<b>Versie</b>	<b>Interne referentie</b>
	Het aantal afhalingen & retours van verhuurartikelen beperken per half uur.	6.0.0.0	<a href="#">RCXWEBSHOP-4780</a>
<b>Abonnementen</b>			
<b>Klantenticket</b>	<b>Omschrijving</b>	<b>Versie</b>	<b>Interne referentie</b>
CD-23158	Mogelijkheid om standaard enkel geldige (of ongeldige) abonnementen te tonen in het onderdeel Historiek en overzichten (Mijn abonnementen) van de gebruikersaccount op de webshop.	6.0.0.0	<a href="#">RCXWEBSHOP-4675</a>
<b>Reserveringen</b>			
<b>Klantenticket</b>	<b>Omschrijving</b>	<b>Versie</b>	<b>Interne referentie</b>
CD-33219	Parameters 'Eerste reserveringsdatum' en 'Laatste reserveringsdatum' werden toegevoegd voor reserveringen in Recreatex. Wanneer deze geactiveerd zijn, zullen webshop gebruikers geen online reserveringen kunnen maken na een bepaalde einddatum.	6.0.0.0	<a href="#">RCXWEBSHOP-4713</a>
<b>Zaalreservering</b>			
<b>Klantenticket</b>	<b>Omschrijving</b>	<b>Versie</b>	<b>Interne referentie</b>
CD-42034	Instelling 'Toon eigenlijke reserveringstijd in plaats van bezettingstijd' toegevoegd in de manager. Wanneer deze instelling actief is, zal de webshop gebruiker in zijn Historiek en overzichten (Mijn zaalreserveringen) de totale bezettingstijd van de zaal zien en de 'Extra tijden' zoals gedefinieerd op activiteitsniveau in het tabblad 'Extra tijden'.	6.0.0.0	<a href="#">RCXWEBSHOP-4784</a>
<b>Betalingen</b>			
<b>Klantenticket</b>	<b>Omschrijving</b>	<b>Versie</b>	<b>Interne referentie</b>
	EnvisioPay: De knop Annuleren verbergen bij event "payment-verificationstarted".	6.0.0.0, 5.5.2.X, 5.6.0.4, 5.7.0.1, 5.5.0.X, 5.6.1.6, 5.6.2.3	<a href="#">RCXWEBSHOP-4800</a>

## WSDL

<b>Algemeen</b>			
<b>Klantenticket</b>	<b>Omschrijving</b>	<b>Versie</b>	<b>Interne referentie</b>
CD-46846	A-kaart integratie: controle op kortingsstarieven uitbreiden zodat de korting slechts éénmaal toegekend kan worden per event/per kaart.	8.0.0.0	<a href="#">RCXW00API-1722</a>
CD-55027	Template abonnementsverlenging: kaartnummer is niet correct	8.0.0.0	<a href="#">RCXW00API-1723</a>
<b>Web</b>			
<b>Klantenticket</b>	<b>Omschrijving</b>	<b>Versie</b>	<b>Interne referentie</b>
CD-48071	Veld <<coupon>> zoals op het e-ticket kan ook toegevoegd worden op het kasticket van de reservering.	8.0.0.0	<a href="#">RCXW00API-1695</a>

	Items.TicketDescription toevoegen aan API (antwoord op FindSales-ZoneArticles) voor QR-code web app.	8.0.0.0	<a href="#">RCXW00API-1700</a>
CD-48935	Nieuw veld toegevoegd aan de FindSubscriptions call.	8.0.0.0	<a href="#">RCXW00API-1670</a>
	Mogelijkheid om de expositie te zoeken gelinkt aan een samengesteld artikel.	8.0.0.0	<a href="#">RCXW00API-1701</a>
	Toon de totale bezettingstijd van de reservering, of de eigenlijke reserveringstijd in het overzicht.	8.0.0.0	<a href="#">RCXW00API-1731</a>
	Nieuwe parameter om te beslissen of de dagboeklijnen verstuurd moeten worden in het SaveJournal API antwoord.	8.0.0.0	<a href="#">RCXW00API-1712</a>
CD-33219	Parameters 'Eerste reserveringsdatum' en 'Laatste reserveringsdatum' werden toegevoegd voor reserveringen in Recreatex. Wanneer deze geactiveerd zijn, zullen webshop gebruikers geen online reserveringen kunnen maken na een bepaalde einddatum.	8.0.0.0	<a href="#">RCXW00API-1702</a>
CD-38772	(Sub)categorie van een expositie kan niet verkocht worden op de webshop.	8.0.0.0	<a href="#">RCXW00API-1667</a>
<b>Verhuur</b>			
<b>Klantenticket</b>	<b>Omschrijving</b>	<b>Versie</b>	<b>Interne referentie</b>
	Het aantal afhalingen & retours van verhuurartikelen beperken per half uur.	8.0.0.0	<a href="#">RCXW00API-1727</a>
<b>mStock</b>			
<b>Klantenticket</b>	<b>Omschrijving</b>	<b>Versie</b>	<b>Interne referentie</b>
	Een nieuwe API maken die de telling voorziet van elk dagboek op het Home scherm.	8.0.0.0	<a href="#">RCXW00API-1707</a>
	Een nieuwe parameter toevoegen in ListJournals API request die het dagboektype filtert op het dagboekscherf.	8.0.0.0	<a href="#">RCXW00API-1713</a>
	De telling van de artikelvoorraden voorzien in de ListWarehouses API response op het Magazijnselectiescherf.	8.0.0.0	<a href="#">RCXW00API-1714</a>
	Nieuwe parameter om artikelen te zoeken in het magazijn van bestemming voor het Transferdagboek in de ListMobileStockArticles API request op het artikelscherf.	8.0.0.0	<a href="#">RCXW00API-1711</a>
	Telling voorzien van de lijnen, magazijnen en locaties gelinkt aan een dagboek in de ListJournals API response op het dagboekscherf.	8.0.0.0	<a href="#">RCXW00API-1708</a>
	Modeltype voorraadartikel vervangen door modeltype dagboeklijn in de ListMobileStockArticles API response op het artikelscherf.	8.0.0.0	<a href="#">RCXW00API-1706</a>
	Ongeldige response in de ListWarehouses API wanneer de waarde van de locatieparameter vals is.	8.0.0.0, 7.7.0.X MP	<a href="#">RCXW00API-1716</a>
<b>TaskFlow</b>			
<b>Klantenticket</b>	<b>Omschrijving</b>	<b>Versie</b>	<b>Interne referentie</b>
CD-3114	Infrastructuurrechten per werknemer toevoegen.	8.0.0.0	<a href="#">RCXW00API-1687</a>
<b>Verkoop</b>			
<b>Klantenticket</b>	<b>Omschrijving</b>	<b>Versie</b>	<b>Interne referentie</b>
	Er wordt geen rekening gehouden met prijsgroepkortingen in de API.	8.0.0.0, 7.6.1.7, 7.7.0.X, 7.6.2.5	<a href="#">RCXW00API-1642</a>

## Interface framework

<b>Klantenticket</b>	<b>Omschrijving</b>	<b>Versie</b>	<b>Interne referentie</b>
CD-51605	Btw plug-in: Wijzigen van 5% naar 10 %	8.0.0.0	<a href="#">RCWITF2-1312</a>
CD-56451	VERKOOPEXPORT: Aanmaak van een niet-gewenst leeg bestand	7.6.0.1, 7.6.1.1, 8.0.0.0, 7.6.2.1, 7.7.0.1	<a href="#">RCWITF2-1357</a>
CD-41208	Functionaliteit uitbreiden: SAG.Plugin.LessonGroupStudents-Import.dll	7.5.2.1, 7.6.0.1, 8.0.0.0, 7.6.2.1, 7.7.0.1, 7.6.11	<a href="#">RCWITF2-1311</a>
	Samengevoegde klanten (manueel of via plug-in) - moeten naar CRM gestuurd worden	8.0.0.0, 7.7.0.1	<a href="#">RCWITF2-1306</a>



# Bug fixes

## Recreatex

Algemeen			
Klantenticket	Omschrijving	Versie	Interne referentie
CD-52012	Ontbrekende vertaling	8.0.0.0, 7.5.1.X, 7.5.2.X, 7.6.1.6, 7.5.0.X, 7.6.0.X, 7.6.2.3, 7.7.0.1 (gelockt)	<a href="#">RCXDGEN-17160</a>
CD-53939	Foutieve tekst	8.0.0.0, 7.7.0.1 (gelockt)	<a href="#">RCXDGEN-17255</a>
Kassa			
Klantenticket	Omschrijving	Versie	Interne referentie
CD-52142	Wanneer twee verschillende abonnementen met gelinkte elektronische portefeuilles terzelfdertijd aangekocht worden, en de twee abonnementen op verschillende kaarten gezet worden, wordt enkel het eerste abonnement gelinkt aan de elektronische portefeuille.	8.0.0.0, 7.5.2.X, 7.6.0.X, 7.7.0.1 (gelockt), 7.6.1.X, 7.6.2.4	<a href="#">RCXDGEN-17168</a>
CD-41138	Foutieve extra omschrijving op de afdruk van het kassaticket.	8.0.0.0, 7.5.2.X MP, 7.6.0.X MP, 7.6.2.3, 7.7.0.1 (gelockt)	<a href="#">RCXDGEN-16633</a>
CD-50875	Moderne kassascherm: Verschillende actie tussen "Overzicht tafels" en "Verkopen afsluiten en kassa blokkeren" voor tafel/couvert registratie.	8.0.0.0, 7.6.0.X MP, 7.7.0.1 (gelockt), 7.6.2.X MP	<a href="#">RCXDGEN-17097</a>
CD-54866	Runtime error wanneer men probeert gezinsabonnementen te wijzigen via de kassa.	8.0.0.0, 7.5.1.X, 7.5.2.X, 7.5.0.X, 7.6.0.X, 7.6.1.X, 7.6.2.X, 7.7.0.X	<a href="#">RCXDGEN-17320</a>
CD-53041	Geldige expositietickets worden niet automatisch gevalueerd ondanks correcte kassa-instellingen.	8.0.0.0, 7.5.1.X, 7.5.2.X, 7.5.0.X, 7.6.0.X, 7.7.0.1 (gelockt), 7.6.1.X, 7.6.2.4	<a href="#">RCXDGEN-17218</a>
CD-47361	Wanneer de betaalwijze van een verkoop via de kassa (moderne lay-out) gewijzigd wordt en er prijs subsidies zijn, kan enkel de prijs subsidie gewijzigd worden.	8.0.0.0, 7.6.0.X, 7.7.0.1 (gelockt), 7.6.1.X, 7.6.2.4	<a href="#">RCXDGEN-17034</a>
CD-50494	Nieuwe e-ID kaarten kunnen niet gelezen worden.	7.4.0.X, 8.0.0.0, 7.7.0.0, 7.5.1.X, 7.5.0.16, 7.5.2.X, 7.6.0.3, 7.6.1.6, 7.6.2.2	<a href="#">RCXDGEN-17151</a>
CD-35035, CD-42046, CD-46832, CD-47274, CD-47733, CD-50494	Foutmelding bij het lezen van nieuwe e-ID kaarten	7.4.0.X, 8.0.0.0, 7.7.0.0, 7.5.1.X, 7.5.0.16, 7.5.2.X, 7.6.0.3, 7.6.1.6, 7.6.2.2	<a href="#">RCXDGEN-16756</a>
Exposities			
Klantenticket	Omschrijving	Versie	Interne referentie
CD-50980	Als een expositie gelinkt is aan een relevant artikel, kan het prijsartikel niet verwijderd worden.	8.0.0.0, 7.5.1.X, 7.5.2.X, 7.5.0.X, 7.6.0.X, 7.6.2.3, 7.7.0.1 (gelockt), 7.6.1.X	<a href="#">RCXDGEN-17154</a>
CD-18126	Wanneer een expositieartikel via de kassa wordt verkocht voor meerdere expositieperiodes duurt dit erg lang.	7.4.0.X, 8.0.0.0, 7.5.1.X, 7.5.2.X, 7.5.0.X, 7.6.0.X, 7.7.0.1 (gelockt), 7.6.1.X, 7.6.2.4	<a href="#">RCXDGEN-16785</a>
Admin			
Klantenticket	Omschrijving	Versie	Interne referentie
CD-40199	Postcodevalidering op artikelniveau: Overzicht postcodes laadt te veel rijen.	8.0.0.0	<a href="#">RCXDGEN-16554</a>
CD-52761	De duurtijd van een activiteit wordt niet correct geëxporteerd naar UiTPAS.	8.0.0.0, 7.6.2.3, 7.7.0.1 (gelockt), 7.6.1.X	<a href="#">RCXDGEN-17212</a>

<b>BKO</b>			
<b>Klantenticket</b>	<b>Omschrijving</b>	<b>Versie</b>	<b>Interne referentie</b>
CD-49103	Bij annulering van een aanwezigheid wordt het originele bedrag tweemaal gecrediteerd.	8.0.0.0, 7.6.0.X MP, 7.7.0.1 (gelockt)	<a href="#">RCXDGEN-17048</a>
<b>Dossiers</b>			
<b>Klantenticket</b>	<b>Omschrijving</b>	<b>Versie</b>	<b>Interne referentie</b>
CD-51474	Een dossierartikel ophalen via de kassa en het registreren op een tafel met een bestelling werkt niet.	8.0.0.0, 7.7.0.0, 7.5.1.X, 7.5.2.X, 7.6.1.6, 7.5.0.X, 7.6.0.X, 7.6.2.3	<a href="#">RCXDGEN-17121</a>
CD-33330	Displayfout in periode-beschikbaarheid van dossiers (expositie)	8.0.0.0, 7.5.2.X MP, 7.6.0.X MP, 7.7.0.1 (gelockt), 7.6.2.X MP	<a href="#">RCXDGEN-16074</a>
CD-53737	Na het verwijderen van een dossier van een tafel, kan het dossier niet meer geselecteerd worden voor een andere tafel.	8.0.0.0, 7.5.1.X, 7.5.2.X, 7.5.0.X, 7.6.0.X, 7.7.0.1 (gelockt), 7.6.1.X, 7.6.2.4	<a href="#">RCXDGEN-17250</a>
<b>Integraties</b>			
<b>Klantenticket</b>	<b>Omschrijving</b>	<b>Versie</b>	<b>Interne referentie</b>
CD-51915	Enviso Reselling Kassaplug-in: Feedback uit Enviso onvolledig	8.0.0.0, 7.5.1.X, 7.5.2.X, 7.5.0.X, 7.6.0.X, 7.7.0.1 (gelockt), 7.6.1.X, 7.6.2.4	<a href="#">RCXDGEN-17157</a>
CD-55077	Probleem met de bestandsnaam gegenereerd met de plug-in InvoicesExport	8.0.0.0	<a href="#">RCXDGEN-17305</a>
<b>Rapportage</b>			
<b>Klantenticket</b>	<b>Omschrijving</b>	<b>Versie</b>	<b>Interne referentie</b>
CD-47983	Het aantal bezoekers wordt niet correct getoond op de periodesstaat.	8.0.0.0, 7.5.1.X, 7.5.2.X, 7.5.0.X, 7.6.0.X, 7.7.0.1 (gelockt), 7.6.1.X, 7.6.2.4	<a href="#">RCXDGEN-17125</a>

## Webshop

<b>Algemeen</b>			
<b>Klantenticket</b>	<b>Omschrijving</b>	<b>Versie</b>	<b>Interne referentie</b>
CD-52684	Ontbrekende vertaling	6.0.0.0, 5.6.2.2, 5.7.0.1 (gelockt)	<a href="#">RCXWEBSHOP-4759</a>
CD-52992	Op bepaalde smartphones is de resolutie van de webshop niet goed.	6.0.0.0, 5.5.2.X MP, 5.6.0.X MP, 5.7.0.1 (gelockt), 5.6.2.X MP, 5.5.0.X MP, 5.6.1.X MP	<a href="#">RCXWEBSHOP-4762</a>
<b>Activiteiten</b>			
<b>Klantenticket</b>	<b>Omschrijving</b>	<b>Versie</b>	<b>Interne referentie</b>
CD-52734	Bij online inschrijvingen voor een activiteit wordt er niet langer gevraagd naar de extra informatievelden.	6.0.0.0, 5.4.0.X, 5.5.1.X, 5.5.2.X, 5.6.0.X, 5.7.0.1 (gelockt), 5.5.0.X, 5.6.1.X, 5.6.2.X	<a href="#">RCXWEBSHOP-4760</a>
<b>Ticketing</b>			
<b>Klantenticket</b>	<b>Omschrijving</b>	<b>Versie</b>	<b>Interne referentie</b>
	Het is mogelijk meerdere zitjes te kopen met één UITPAS-tarief	6.0.0.0, 5.5.1.X, 5.5.2.X, 5.6.0.X, 5.7.0.1 (gelockt), 5.5.0.X, 5.6.1.X, 5.6.2.X	<a href="#">RCXWEBSHOP-4786</a>

## WSDL

<b>Klantenticket</b>	<b>Omschrijving</b>	<b>Versie</b>	<b>Interne referentie</b>
CD-52022	Ongeldige verkoop	8.0.0.0, 7.5.2.X, 7.6.0.X, 7.7.0.1 (gelockt), 7.6.1.X, 7.6.2.4	<a href="#">RCXW00API-1725</a>

CD-55011	Wanneer een bezoek verplaatst wordt met omboekingskosten, krijgen we een openstaand bedrag op de verkoop.	8.0.0.0, 7.5.2.X, 7.6.0.X, 7.6.1.X, 7.6.2.X, 7.7.0.X	<a href="#">RCXW00API-1728</a>
CD-55141	Fout: Deze SqlTransaction is voltooid; ze is niet langer bruikbaar.	8.0.0.0, 7.5.2.X, 7.5.0.X, 7.6.0.X, 7.7.0.1 (gelockt), 7.6.1.X, 7.6.2.4	<a href="#">RCXW00API-1724</a>
CD-48610	Webshop: Event met UITPAS tarief geboekt maar de verkoop in Recreatex is niet correct.	8.0.0.0, 7.5.1.X, 7.5.2.X, 7.5.0.X, 7.6.0.X, 7.7.0.1 (ge- lockt), 7.6.1.X, 7.6.2.4	<a href="#">RCXW00API-1703</a>

## Selfservice kiosk

Klantenticket	Omschrijving	Versie	Interne referentie
CD-35035	Kiosk kan de nieuwe e-ID kaarten niet lezen.	6.0.0.0, 5.4.0.X, 5.5.1.X, 5.7.0.0, 5.5.2.X, 5.6.1.5, 5.6.2.2, 5.5.0.10, 5.6.0.X	<a href="#">RCXDVENMAC-853</a>
CD-53182	Cash Management Recycler crasht wanneer op de knop Instellen wordt gedrukt.	6.0.0.0, 5.6.2.2, 5.7.0.1 (ge- lockt), 5.6.1.X	<a href="#">RCXDVENMAC-855</a>

## Gedetailleerde informatie

### NF525 conformiteit (voor Franse markt)

#### Inleiding

Vanaf 1 januari 2018 moeten alle detailhandelaars in Frankrijk kassasystemen gebruiken die gecertificeerd zijn volgens de NF525-vereisten, die betrekking hebben op de onveranderlijkheid, beveiliging, bewaring en archivering van informatie met betrekking tot contante verkopen. NF525 werd ingevoerd als maatregel ter bestrijding van belastingsfraude, in het bijzonder btw-fraude, en ter bescherming van de gebruikers.

De NF525-certificering garandeert dat een kassasoftware in overeenstemming is met de Franse financiële wetgeving.



#### BELANGRIJK

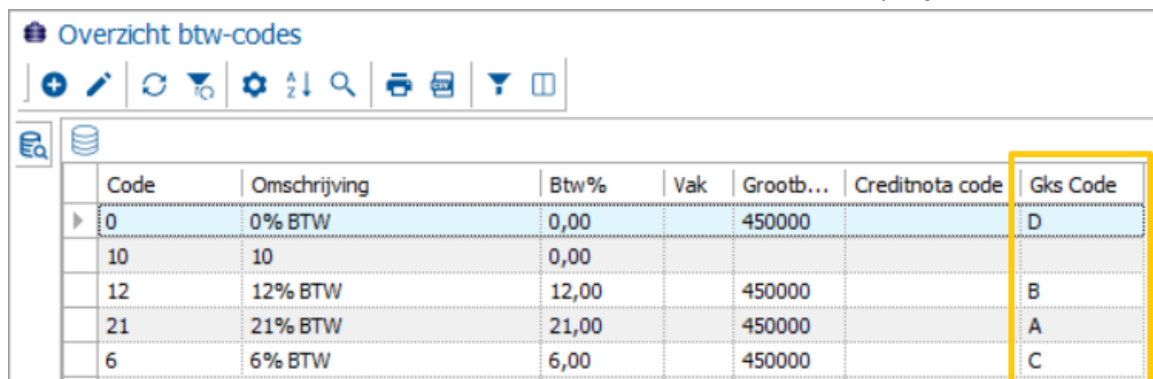
Deze documentatie beschrijft de algemene set-up en het gebruik van de NF525-functionaliteit. Om zeker te zijn dat uw gepersonaliseerde outputs (bv. Factuurlay-out) ook voldoen aan de NF525-vereisten, kunt u uw Gantner projectconsultant contacteren.

#### NF525 activeren in Recreatex

Om de **NF525**-functionaliteit te activeren in **SydAdmin**, zie [How to enable NF525](#).

Opdat de **NF525**-functionaliteit correct zou werken, controleert u of past u best ook volgende **Recreatex**-instellingen aan :

- GKS-codes voorzien voor de btw-codes:
  1. Ga in Recreatex naar **Basis > Instellingen > Financieel > Btw-codes**.
  2. Pas elke btw-code aan waarvoor u een GKS-code moet voorzien en klik op **Opslaan**.



Code	Omschrijving	Btw%	Vak	Grootb...	Creditnota code	Gks Code
0	0% BTW	0,00		450000		D
10	10	0,00				
12	12% BTW	12,00		450000		B
21	21% BTW	21,00		450000		A
6	6% BTW	6,00		450000		C

- Activeer alle opties die afgedrukt moeten worden op een kasticket dat NF525-conform is:
  1. Ga in Recreatex naar **Kassa > Parameters** en selecteer het tabblad **Tickets**.
  2. Selecteer alle vereiste opties en klik op **Opslaan**.


Bijwerken kassaparameters

Kassaverkopen   Facturatie   Diversen   **Tickets**   Inschrijvingen   Betaalautomaat   Verhuur   Reserveringen   Registratiezuil

Loyalty   Logging   UITPAS   Priopass   mPOS verkopen   Global Ticket connector   Tesco   Abonnementen   Borgun

**Afdruk opties**

<input checked="" type="checkbox"/> Verkoopdatum afdrukken	<input type="checkbox"/> Divisienummer afdrukken
<input checked="" type="checkbox"/> Afdrukdatum afdrukken	<input type="checkbox"/> Verkooppuntnummer afdrukken
<input checked="" type="checkbox"/> Klantnaam afdrukken	<input type="checkbox"/> Aantal couverts afdrukken
<input type="checkbox"/> Klantadres afdrukken	<input type="checkbox"/> RPR-nummer afdrukken
<input type="checkbox"/> Woonplaats klant afdrukken	<input type="checkbox"/> Vergunningsnummer afdrukken
<input type="checkbox"/> Geboortedatum klant afdrukken	<input checked="" type="checkbox"/> Kassa toegangstickets als losse tickets afdrukken
<input checked="" type="checkbox"/> Ticketnummer afdrukken	<input type="checkbox"/> Saldo geldbeugel afdrukken
<input type="checkbox"/> Afdruk abonnementsgegevens	<input type="checkbox"/> Betoelagingsinformatie afdrukken
<input type="checkbox"/> Budget bestedingskrediet afdrukken	<input type="checkbox"/> Artikelcode afdrukken
<input type="checkbox"/> Geen details van de verkoop afdrukken	<input checked="" type="checkbox"/> Enkel financiële artikelen met saldo op kasrapport
<input checked="" type="checkbox"/> Afdruk opmerkingen verkoop	<input type="checkbox"/> Adresgegevens ophalen uit verkooppunt i.p.v. uit de divisie
<input checked="" type="checkbox"/> Afdruk extra omschrijving verkoopsregel	<input type="checkbox"/> Commentaar afdrukken op afwaardeerticket
<input checked="" type="checkbox"/> Arrangementsonderdelen afdrukken op kassaticket	<input type="checkbox"/> Aantal credits afdrukken
<input checked="" type="checkbox"/> Ordernummer afdrukken	<input type="checkbox"/> Afdrukken per artikelgroep op keuken- en barprinter
<input type="checkbox"/> Afdruk lesgroepgegevens	<input type="checkbox"/> Nr. drager elektr. portefeuille afdrukken
<input checked="" type="checkbox"/> Verkooppunt afdrukken	<input type="checkbox"/> Saldo elektr. portefeuille afdrukken
<input checked="" type="checkbox"/> Fax divisie afdrukken	<input type="checkbox"/> Groepeer artikelen op keuken- en barticket
<input checked="" type="checkbox"/> Overzicht van elektronische portefeuilletransacties afdrukken op het kasticket bij het vereffenen van een credit card	
Druk de kastickets van de elektronische portefeuilletransacties opnieuw af bij vereffening van een credit card	Altijd

3. Geef een reden in voor de gemaakte wijzigingen en klik op **OK**.
- Activeer het digitaal opslaan van de kastickets (per verkooppunt):
  1. Ga in Recreatex naar **Verkoop > Instellingen > Verkooppunten**.
  2. Selecteer een verkooppunt uit de lijst en dubbelklik erop of klik  om aanpassingen door te voeren.
  3. Onder het tabblad **Diversen** selecteert u de optie **Ticket digitaal bewaren** en vult u de nodige details in (zie [Various](#)).



Bijwerken verkooppunt - POS 800

Algemeen Kassier(sters) Kassamenu's Toegangscontrole **Diversen** Ticketing Decade2 Inschrijvingen Reserveringen Verhuur Exposities Fitnessactiviteiten Loyalty

Adresgegevens UITPAS Opmerkingen Priopass Relevantie Envisio Vragen naar afkomst klant RKSV Ksv Info Elektronische portefeuille Munteenheden Kassaticket

Afwijkende voorraadlocatie artikelen Web Soul It

Ticket digitaal bewaren

Bestandsnaam

Pad

Kassanummer   Uitsplitsen per maand

Verwerking laten gebeuren via de service plugin (PDA-verkooppunten)

Niet-betalende verkopen uitsluiten

Maximum bedrag in

Bedrag betaalwijze niet verrekenen

Altijd dienrapport afdrukken

Gebruik artikelaafbeelding

Toon afbeelding expositie

OK knop actief als reservering

Opvragen taal

Gebruik taal klant op ticket

Arrangement onderdelen afdrukken op keukenprinter

Toelaten om abonnementen met bezoeken te retourneren

Gebruik als betaalautomaat

Kredietkaart moet gekoppeld zijn aan klant

Toelating om gestormeerde incasso's te betalen

Gebruik tweede monitor als kassadisplay

Gebruik taal klant op tweede display

Vaste verkoopsklant

Klant

Afdrukken

Printing Agent

Standaard klant (enkel kassa)

Standaard kassaklant

ShopMaster Compact

ID

Handtekening toevoegen aan het einde van het dienrapport

Koppeling met Belgische FDM voor GKS

FDM lokaal aansturen Poort  Pin

FDM op afstand URL  T/O

FDM via NextGen ID apparaat

Fdm via IOT ID apparaat

Lay-out  Design lay-out

Toelating om 'KASSA' klant bij te werken

Toelating om openstaande facturen te betalen

Opvragen beginsaldo kassa

Opvragen printers

Aantallen na de komma toegelaten

Toelating om krediet te betalen

Kassavenster aan resolutie aanpassen

In gebruik door

Werkstation

Lades openen

Grootte lettertype

#### 4. Klik op **Opslaan**.

- Geef het SIRET-nummer in en de NAF/APE-code voor NF525-gecertificeerde professionele klanten:
  - Ga in Recreatex naar **Basis > Basisgegevens > Klanten** (overzicht van uw keuze) en dubbelklik om de klantenfiche te openen.
  - In het tabblad **Financieel** vult u het **SIRET**-nummer in in het veld **Ondernemingsnummer** en de **NAF/APE**-code in het veld **Vestigingsnummer**.

Bijwerken klant - Gantner NV

Aankoopkrediet Bedrijfsleden Logging Opvolging Verlengvoorstellen Credits Prijsgroepen Bijlagen Bestedingskrediet Expositiebezoeken Verkoopen

Incassocontracten CRM Geldbeugel Leshistoriek Ticketing Facturatie Verhuur Opmerkingen Subcategorieën Web Prijsgroepkortingen

Details **Financieel** Reserveringen Inschrijvingen Kaarten en abonnementen Relaties Kortingen Actiekaarten Contacten Waarborgen Lessen Diversen

Financieel

Betaalwijze algemeen **FACTUUR** Factuur

Betaalwijze reserveringen

Betaalwijze verhuringen

Betaalwijze inschrijvingen

Betalingsvoorwaarde facturen

Btw-regime

Btw-nummer

**Ondernemingsnummer**  **SIRET**

**Vestigingsnummer**  **NAF/AP**

Bankrekeningnummer

Rekeninghouder

IBAN

BIC-nummers

Prefix incassocontract

Domiciliëringsnummer

Extern debiteurnummer

Betoelagingsklant

Subsidieklant

Economische sector

Consolideringscodes

Afkomst

Leeftijd

Kopiëren Inlezen eID-kaart Abonnementen Afdrukken UK adres Cevi Opslaan Verwijderen Sluiten

#### 3. Klik op **Opslaan**.

## NF525-conform archief aanmaken

Mogelijkheid om een dagelijks, maandelijks en jaarlijks belastingsarchief aan te maken dat voldoet aan de NF525-regelgeving. Voor meer informatie, ga naar [How to create a tax archive that is NF525 compliant](#)

## Archiefbestand (.db) converteren naar .csv

Mogelijkheid om het fiscale archief (.db) te converteren naar een lijst van .csv-bestanden (per overzicht). Voor meer informatie, ga naar [NF525 fiscal archive file documentation](#)

## Controleer de integriteit van de NF525-dagboekbestanden

Mogelijkheid om een integriteitscontrole uit te voeren van de aangemaakte NF525 dagboekbestanden na creatie van de archieven. Voor meer informatie, ga naar [Gebruik van de integriteitscontroletool](#)

## Zitjes tickets aan/afvinken als 'Gedrukt'

Een nieuwe parameter werd toegevoegd aan het detailscherm van een zitjesreservering waarmee u de status van het ticket kunt wijzigen van 'afgedrukt' naar 'niet afgedrukt'. Dit laat u toe tickets opnieuw af te drukken die door een printerfout niet afgedrukt werden. Tickets kunnen individueel afgedrukt worden of in reeks.

### Procedure:

1. Ga naar **Ticketing > Evenementen**. Kies een evenement en reserveer een nieuw zitje.
2. Dubbelklik op het gereserveerde zitje om de details ervan te zien.
3. Zoek het vakje **Gedrukt**. Vink het vakje aan als u tickets opnieuw wilt afdrukken die door een printerfout niet afgedrukt werden.

The screenshot shows the 'Bijwerken evenement - Event Michael' window with the 'Reserveringen' tab selected. A table of reservations is visible, with columns for 'L' (location), 'drag', 'Kortingscode ko...', 'Bedrag', 'Bedrag opties', and 'Geannu'. A 'Bijwerken reservering' window is open, showing details for reservation 4511. The 'Gedrukt' checkbox is checked, and a yellow arrow points to it.

L	drag	Kortingscode ko...	Bedrag	Bedrag opties	Geannu
03	0,00		156,20	0,00	
03	0,00		150,00	0,00	
03	0,00		150,00	0,00	
03	0,00		150,00	0,00	
05	0,00		225,00		
03	0,00		150,00		
03	0,00		150,00		
03	0,00		150,00		
03	0,00		150,00		
03	0,00		150,00		
03	0,00		150,00		
06	0,00		300,00		
06	0,00		300,00		
0	0,00		0,02		

The 'Bijwerken reservering' window shows the following details:

- Reservering: 4511
- Evenement: Event Michael
- Factuurklant: Michael Desomer
- Zitje: 014, Row1\_1 - 014
- Persoon: MD, Michael Desomer
- Prijsgroep: BASIS, Basistarief
- Btw-code: 21, 21% BTW
- Inclusief btw:
- Gedrukt:  (indicated by a yellow arrow)
- Optie:
- Vervaldatum optie: [dropdown]
- Prijs: 150,0000

U kunt de geüpdatete afdrukstatus raadplegen onder het tabblad **Gereserveerd**.

Bijwerken reservering								
Algemeen <b>Zijtes</b> Staanplaatsen Opties Prijsberekening Boekingen Logging Bijlages Abonnementen								
Evenement		MICHA EVE Event Michael						
Gereserveerd Beschikbaar Grafisch								
Optie	Prijs	Vervaldatum optie	Prijsgroep	Gedrukt	Prijs ge...	Kaartnr.	Via web	Annulatie ver...
	150,00		Basistarief	<input checked="" type="checkbox"/>	<input checked="" type="checkbox"/>		<input checked="" type="checkbox"/>	<input type="checkbox"/>

## Webshop: Toon geldige abonnementen


Op de pagina Mijn abonnementen onder Historiek en overzichten, kunt u ervoor kiezen om standaard enkel de geldige abonnementen van de webshop gebruiker te tonen. Als alternatief kunt u er ook voor kiezen om standaard enkel de ongeldige abonnementen te tonen. De klant heeft met andere woorden sowieso de optie om het overzicht van zijn/haar abonnementen te wijzigen.



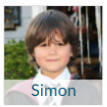
## Historiek en overzichten

Mijn Abonnementen

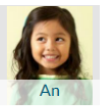
Selecteer een gezinslid »




Peter




Simon



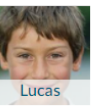
An



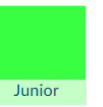
Rob



Chantal



Lucas



Junior

Profiel bewerken Profiel bewerken Profiel bewerken Profiel bewerken Profiel bewerken Profiel bewerken Profiel bewerken

Peter Janssens

Geldige abonnementen  Ongeldige abonnementen

Alle abonnementen Incasso

De optie om het standaard overzicht van de abonnementen van de gebruiker te kunnen wijzigen, kan ingesteld worden via de Webshop Manager.

1. Ga naar Manager > tabblad Abonnementen
2. Bepaal de standaard weergave. U kunt ervoor kiezen om standaard de geldige abonnementen, ongeldige abonnementen of beide te tonen.

### Instellingen historiek

Toon standaard geldige abonnementen

Toon standaard ongeldige abonnementen

## Expositieprijzen in reeks updaten

Het is mogelijk om de prijs van expositiebezoeken die nog niet geboekt zijn in reeks te updaten.

- Ga naar Exposities > Verwerking > Prijzen in reeks updaten.
- In het venster dat verschijnt kunt u de exposities filteren aan de hand van de filtercriteria. Klik daarna op Zoeken .
- De filter wordt toegepast op zowel de 'Tickets' als de 'Verkopen'.

- Zoek de gegevens op in de secties **Tickets** en **Verkopen**.
  1. **Tickets:** Toont alle tickets gelinkt aan een expositiebezoek waarvan de 'Eenheidsprijs incl.' of het btw % wijzigt.
  2. **Verkopen:** Toont alle automatische of optionele verkopen gelinkt aan een expositiebezoek waarvan de 'Eenheidsprijs incl.' of het btw %" wijzigt.
  3. De wijziging in 'Eenheidsprijs incl.' wordt gevisualiseerd in kolommen:
    - Huidige eenheidsprijs incl.
    - Nieuwe eenheidsprijs incl.
  4. De wijziging in 'btw %' wordt gevisualiseerd in kolommen:
    - Huidig btw %
    - Nieuw btw %

**Prijzen expositiebezoeken in reeks updaten**

Expositie:  ...  
 Expositietype:  ...  
 Artikel:  ...  
 Bezoekdatum van: donderdag 10 februari 2022  
 Bezoekdatum Tot: donderdag 10 maart 2022

**Ticket**

Nr.	Klant	Exposities	Expositie omschrijving	Code	Omschrijving	Aantal	Huidige eenheidsprijs ind.	Nieuwe eenheidsprijs ind.	Huidig btw %	Nieuw btw %
9354	Gantner NV	B	Bommen in de barak ...	01-60	Combi tick...	2	15,00	30,00	0,00	0,00
9397	Ann Miss...	B2	Bommen in de barak ...	01-54	Ticket 55+	1	23,50	22,00	21,00	21,00
9402	Brigitte B...	B2	Bommen in de barak ...	01-54	Ticket 55+	2	23,50	22,00	21,00	21,00
32	Ria Turck	B	Bommen in de barak ...	01-54	Ticket 55+	2	26,50	25,00	21,00	21,00
31	Ria Turck	B	Bommen in de barak ...	01-54	Ticket 55+	2	26,50	25,00	21,00	21,00

**Verkoop**

Nr.	Klant	Exposities	Expositie omschrijving	Code	Omschrijving	Aantal	Huidige eenheidsprijs ind.	Nieuwe eenheidsprijs ind.	Huidig btw %	Nieuw btw %
9348	Elien Van...	EXPO-E03	Kleuteratelier	01-53	Ticket Vol...	6	13,75	13,85	21,00	21,00
9348	Elien Van...	EXPO-E03	Kleuteratelier	01-54	Ticket 55+	6	20,00	30,00	21,00	21,00
9350	Elien Van...	EXPO-E03	Kleuteratelier	01-53	Ticket Vol...	6	13,75	13,85	6,00	21,00
9350	Elien Van...	EXPO-E03	Kleuteratelier	01-54	Ticket 55+	6	20,00	30,00	21,00	21,00
9355	Gantner NV	B	Bommen in de barak ...	01-60	Combi tick...	2	31,50	30,00	0,00	0,00

Prijzen updaten Sluiten

## Voorbeeld: Wijziging eenheidsprijs op Ticket en Verkoop

### 1. Expositiebezoek

**Bijwerken bezoekregistratie expositie - Peter Janssens**

Algemeen Bezoeken Artikelverkoop Gidsen Gewenste vaardigheden **Prijsoverzicht** Boekingen Opvolgingsacties Logging Gekoppelde abonnementen Zaalreserveringen

**Prijsoverzicht**

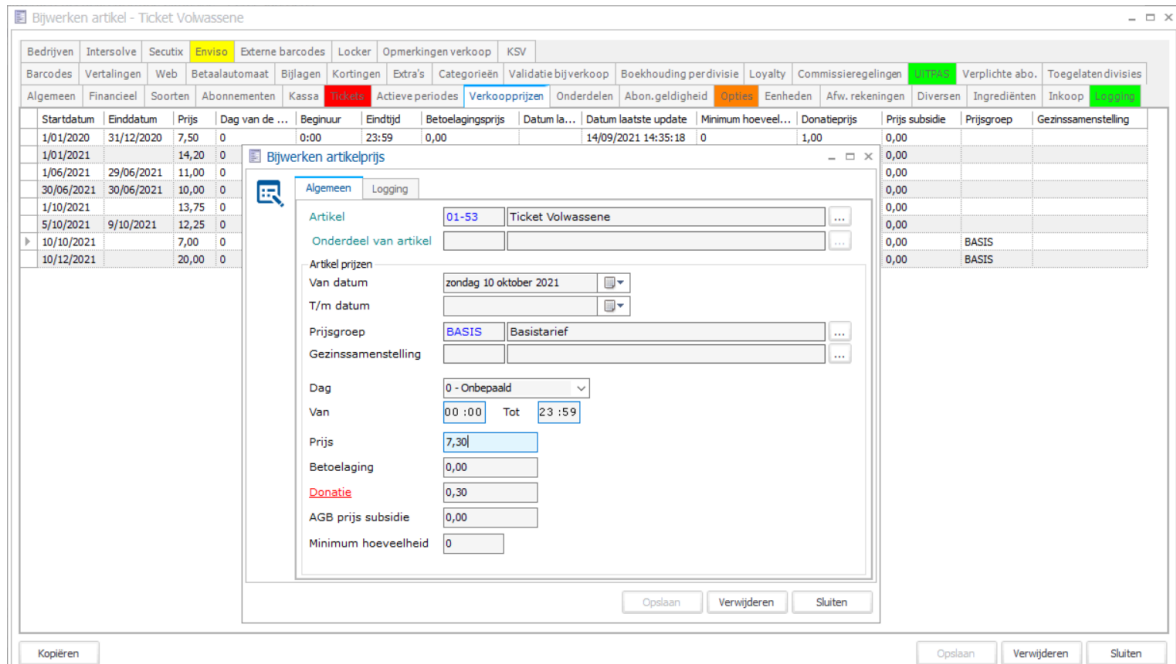
Type	Expositie omschrijving	Starttijd	Eindtijd	Prijsgroep	Aantal	# Gereserveerd	Bezoekers	Geboekt	Prijs per eenheid	Eh.prijs (incl.)	Btw-bedrag	Korting %	Kortingsbedrag
Bezoeker	Moderne kunst (Ticket Vo...	12/03/2022 1...	12/03/2022 ...	BASIS	2	2	2	0	5,7851	7,00	2,43	0,00	0,00
Artikel	Palm			BASIS	2	2	0	0	2,0661	2,50	0,87	0,00	0,00

Voorschot: 0,00 Voorschot boeken  
 Kortings%: 0  
 OGM-nummer: 202200945630

Basisprijs (excl.)	11,57
Korting	-
Subtotaal zonder btw	= 11,57
Btw-bedrag	+ 2,43
Subtotaal met btw	= 14,00
Totaal verkoop	+ 5,00
Reserveringskost	+ 0
Annulatiekost	+ 0
Annulatie terug	- 0
Loyalty-korting	- 0
Kortingscodes	- 0,00
Herboekingskosten	+ 0
Prijverschillen	0
<b>ALGEMEEN TOTAAL</b>	<b>= 19,00</b>
Reeds geboekt	0
Saldo	19,00

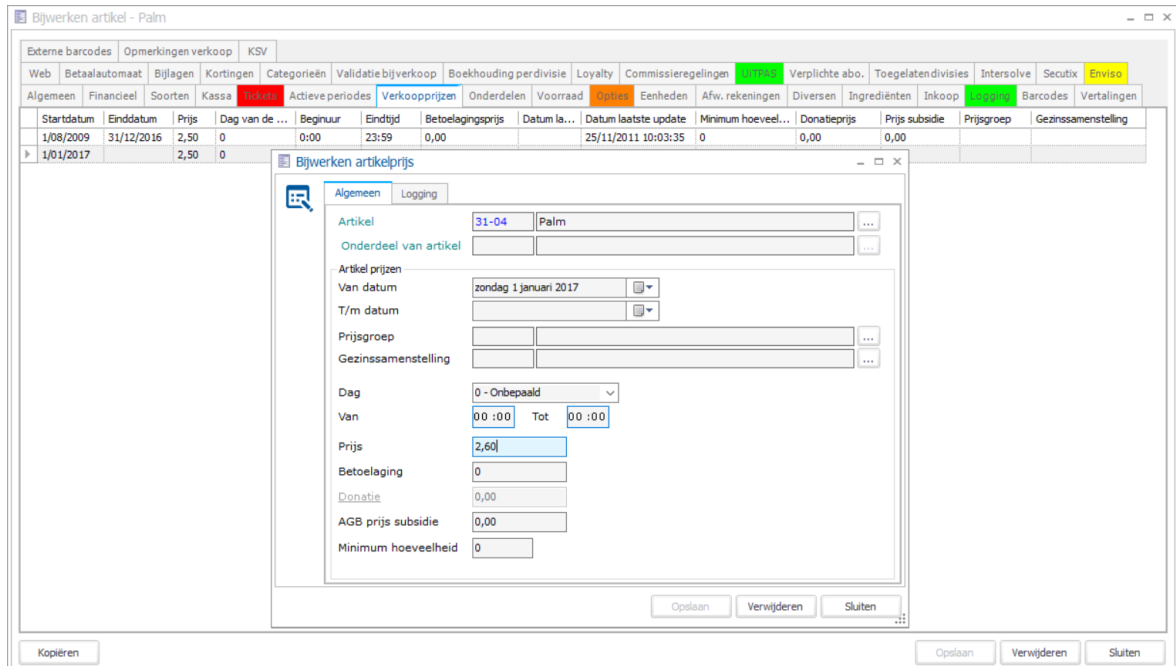
Boeken Afsluiten Crediteren Afdrukken Betalingsbewijs Verplaatsen Tickets Opslaan Verwijderen Sluiten

2. Basis > Basisgegevens > Artikelen > Artikelen > Bijwerken artikel "Volwassen ticket" > tabblad "Verkoopprijzen" Wijzig de prijs van 7 euro naar 7.3 euro



3. Basis > Basisgegevens > Artikelen > Artikelen > Bijwerken artikel "Palm" > tabblad "Verkooprijzen"

Wijzig de prijs van 2.5 euro naar 2.6 euro



4. Exposities > Verwerking > "Prijzen in reeks updaten" > Filter op bezoekdatum 12 maart > Klik op **Zoeken**

Prijzen expositiebezoeken in reeks updaten

Expositie:   ...

Expositietype:   ...

Artikel:   ...

Bezoekdatum van: zaterdag 12 maart 2022

Bezoekdatum Tot: zaterdag 12 maart 2022

Zoeken

Tickets

Verkopen

Prijzen updaten Sluiten

5. Merk op dat de eenheidsprijs van het ticket “Ticket Volwassenen” gewijzigd is van 7,00 naar 7,30 euro. Bovendien wijzigde de eenheidsprijs van de verkoop “Palm” van 2,50 naar 2,60 euro.

Prijzen expositiebezoeken in reeks updaten

Expositie:   ...

Expositietype:   ...

Artikel:   ...

Bezoekdatum van: zaterdag 12 maart 2022

Bezoekdatum Tot: zaterdag 12 maart 2022

Zoeken

Tickets

<input checked="" type="checkbox"/>	Nr.	Klant	Expo...	Expositie omschrijving	Code	Omschrijving	Aantal	Huidige eenheidsprijs incl.	Nieuwe eenheidsprijs incl.	Huidig btw %	Nieuw btw %
<input checked="" type="checkbox"/>	9456	Peter Ja...	EXPO 2022	Moderne kunst	01-53	Ticket Vol...	2	7,00	7,30	21,00	21,00

Verkopen

<input checked="" type="checkbox"/>	Nr.	Exposities	Expositie omschrijving	Code	Omschrijving	Aantal	Huidige eenheidsprijs incl.	Nieuwe eenheidsprijs incl.	Huidig btw %	Nieuw btw %
<input checked="" type="checkbox"/>	9456	EXPO 2022	Moderne kunst	31-04	Palm	2	2,50	2,60	21,00	21,00

Prijzen updaten Sluiten

6. Selecteer beide lijnen in de overzichten. Alle lijnen worden automatisch geselecteerd. Klik op “Prijzen updaten”. Wacht tot de verwerkingsbalk voltooid is.

Prijzen expositiebezoeken in reeks updaten

Expositie:  ...  
 Expositietype:  ...  
 Artikel:  ...  
 Bezoekdatum van: zaterdag 12 maart 2022  
 Bezoekdatum Tot: zaterdag 12 maart 2022

Tickets

<input checked="" type="checkbox"/>	Nr.	Klant	Expo...	Expositie omschrijving	Code	Omschrijving	Aantal	Huidige eenheidsprijs ind.	Nieuwe eenheidsprijs ind.	Huidig btw %	Nieuw btw %
<input checked="" type="checkbox"/>	9456	Peter Ja...	EXPO 2022	Moderne kunst	01-53	Ticket Vol...	2	7,00	7,30	21,00	21,00

Verkopen

<input checked="" type="checkbox"/>	Nr.	Expositie	Expositie omschrijving	Code	Omschrijving	Aantal	Huidige eenheidsprijs ind.	Nieuwe eenheidsprijs ind.	Huidig btw %	Nieuw btw %
<input checked="" type="checkbox"/>	9456	EXPO 2022	Moderne kunst	31-04	Palm	2	2,50	2,60	21,00	21,00

Prijzen updaten Sluiten

7. Controleer vervolgens het expositiebezoek. Alle prijzen werden correct geüpdatet op basis van de nieuwe eenheidsprijs.

Bijwerken bezoekregistratie expositie - Peter Janssens

Prijsbepaling

Type	Expositie omschrijving	Starttijd	Eindtijd	Prijsgroep	Aantal	# Gereserveerd	Bezoekers	Geboekt	Prijs per eenheid	Eh.prijs (ind.)	Btw-bedrag	Korting %	Kortingsbedrag
Bezoeker	Moderne kunst (Ticket Vo...	12/03/2022 1...	12/03/2022 ...	BASIS	2	2	2	0	6,0331	7,30	2,53	0,00	0,00
Artikel	Palm			BASIS	2	2	0	0	2,1488	2,60	0,90	0,00	0,00

Voorschot: 0,00 Voorschot boeken  
 Kortings%: 0,00  
 OGM-nummer: 202200945630

Basisprijs (excl.)	12,07
Korting	- 0,00
Subtotaal zonder btw	= 12,07
Btw-bedrag	+ 2,53
Subtotaal met btw	= 14,60
Totaal verkoop	+ 5,20
Reserveringskost	+ 0,00
Annulatiekost	+ 0,00
Annulatie terug	- 0,00
Loyalty-korting	- 0,00
Kortingscodes	- 0,00
Herboekingskosten	+ 0,00
Prijverschillen	0,00
<b>ALGEMEEN TOTAAL</b>	<b>= 19,80</b>
Reeds geboekt	0,00
Saldo	19,80

Boeken Afsluiten Crediteren Afdrukken Betalingsbewijs Verplaatsen Tickets Opslaan Verwijderen Sluiten

## Voorbeeld: Wijziging btw % op Ticket en Verkoop

1. Expositiebezoek:



Bijwerken bezoekerregistratie expositie - Peter Janssens

Algemeen Bezoeken Artikelverkoop Gidsen Gewenste vaardigheden Prijsverzicht Boekingen Opvolgingsacties Logging Gekoppelde abonnementen Zaalreserveringen

Type	Expositie omschrijving	Starttijd	Eindtijd	Prijsgroep	Aantal	# Gereserveerd	Bezoekers	Geboekt	Prijs per eenheid	Eh.prijs (incl.)	Btw-bedrag	Korting %	Kortingsbedrag
Bezoeker	Moderne kunst (Ticket Vo...	12/03/2022 1...	12/03/2022 ...	BASIS	2	2	2	0	6,0331	7,30	2,53	0,00	0,00
Artikel	Palm			BASIS	2	2	0	0	2,1488	2,60	0,90	0,00	0,00

Voorschot: 0,00 Voorschot boeken

Kortings%: 0,00

OGM-nummer: 202200945630

Basisprijs (excl.)	12,07
Korting	- 0,00
Subtotaal zonder btw	= 12,07
Btw-bedrag	+ 2,53
Subtotaal met btw	= 14,60
Totaal verkoop	+ 5,20
Reserveringskost	+ 0,00
Annulatiekost	+ 0,00
Annulatie terug	- 0,00
Loyalty-korting	- 0,00
Kortingscodes	- 0,00
Herboekingskosten	+ 0,00
Prijsverschillen	0,00
<b>ALGEMEEN TOTAAL</b>	<b>= 19,80</b>
Reeds geboekt	0,00
Saldo	19,80

Boeken Afsluiten Crediteren Afdrukken Betalingsbewijs Verplaatsen Tickets Opslaan Verwijderen Sluiten

2. Basis > Basisgegevens > Artikelen > Artikelen > Bijwerken artikel "Ticket volwassenen" > tabblad "Financieel"

Wijzig het btw % van 21% naar 6%

Bijwerken artikel - Ticket Volwassene

Bedrijven Intersolve Secutix **Enviso** Externe barcodes Locker Opmerkingen verkoop KSV

Barcodes Vertalingen Web Betaalautomaat Bijlagen Kortingen Extra's Categorieën Validatie bijverkoop Boekhouding perdivisie Loyalty Commissieregelingen Verplichte abo. Toegelaten divisies

Algemeen **Financieel** Soorten Abonnementen Kassa **21.00** Actieve periodes Verkooprijzen Onderdelen Abon.geldigheid **Opzet** Eenheden Afw. rekeningen Diversen Ingrediënten Inkoop **21.00**

**Btw-code** 6 6% BTW  Prijs inclusief btw

Afronding bij korting: 0,01

Berekeningswijze: Prijs x Aantal

Grootb. rek. verkoop: 700010 Verkoop ticketing

Grootboekr. afwaarderen: ...

Grootb. rek. inkoop: ...

Extern grootboekrek.: ...

Afdeling: 300AA Sportdienst

Divisie: ...

Kostenlocatie: 123 123

3. Basis > Basisgegevens > Artikelen > Artikelen > Bijwerken artikel "Palm" > tabblad "Financieel"

Wijzig het btw % van 21% naar 6%

Bijwerken artikel - Palm

Externe barcodes Opmerkingen verkoop KSV

Web Betaalautomaat Bijlagen Kortingen Categorieën Validatie bijverkoop Boekhouding perdivisie Loyalty Commissieregelingen Verplichte abo. Toegelaten divisies Intersolve Secutix **Enviso**

Algemeen **Financieel** Soorten Kassa **21.00** Actieve periodes Verkooprijzen Voorraad **Opzet** Eenheden Afw. rekeningen Diversen Ingrediënten Inkoop **21.00** Barcodes Vertalingen

**Btw-code** 6 6% BTW  Prijs inclusief btw

Afronding bij korting: 0,01

Berekeningswijze: Prijs x Aantal

Grootb. rek. verkoop: 700001 Verkoop dranken verhuur

Grootboekr. afwaarderen: ...

Grootb. rek. inkoop: 600001 Inkoop horeca

4. Exposities > Verwerking > "Prijzen in reeks updaten" > Filter op bezoekdatum 12 maart > Klik op "Zoeken"

Merk op dat het btw % van het ticket "Ticket Volwassen" gewijzigd is van 21% naar 6%. Bovendien wijzigde het btw % van de verkoop "Palm" van 21% naar 6%.

Prijzen expositiebezoeken in reeks updaten

Expositie:   ...

Expositietype:   ...

Artikel:   ...

Bezoekdatum van: zaterdag 12 maart 2022

Bezoekdatum Tot: zaterdag 12 maart 2022

Tickets

<input checked="" type="checkbox"/>	<input checked="" type="checkbox"/>	Nr.	Klant	Expo...	Expositie omschrijving	Code	Omschrijving	Aantal	Huidige eenheidsprijs ind.	Nieuwe eenheidsprijs ind.	Huidig btw %	Nieuw btw %
<input checked="" type="checkbox"/>	<input checked="" type="checkbox"/>	9456	Peter Ja...	EXPO 2022	Moderne kunst	01-53	Ticket Vol...	2	7,30	7,60	21,00	6,00

Verkopen

<input checked="" type="checkbox"/>	<input checked="" type="checkbox"/>	Nr.	Exposities	Expositie omschrijving	Code	Omschrijving	Aantal	Huidige eenheidsprijs ind.	Nieuwe eenheidsprijs ind.	Huidig btw %	Nieuw btw %
<input checked="" type="checkbox"/>	<input checked="" type="checkbox"/>	9456	EXPO 2022	Moderne kunst	31-04	Palm	2	2,60	2,60	21,00	6,00

5. Selecteer beide lijnen in de overzichten. Alle lijnen worden automatisch geselecteerd. Klik op "Prijzen updaten". Wacht tot de verwerkingsbalk voltooid is.

Prijzen expositiebezoeken in reeks updaten

Expositie:   ...

Expositietype:   ...

Artikel:   ...

Bezoekdatum van: zaterdag 12 maart 2022

Bezoekdatum Tot: zaterdag 12 maart 2022

Tickets

<input checked="" type="checkbox"/>	<input checked="" type="checkbox"/>	Nr.	Klant	Expo...	Expositie omschrijving	Code	Omschrijving	Aantal	Huidige eenheidsprijs ind.	Nieuwe eenheidsprijs ind.	Huidig btw %	Nieuw btw %
<input checked="" type="checkbox"/>	<input checked="" type="checkbox"/>	9456	Peter Ja...	EXPO 2022	Moderne kunst	01-53	Ticket Vol...	2	7,30	7,60	21,00	6,00

Verkopen

<input checked="" type="checkbox"/>	<input checked="" type="checkbox"/>	Nr.	Exposities	Expositie omschrijving	Code	Omschrijving	Aantal	Huidige eenheidsprijs ind.	Nieuwe eenheidsprijs ind.	Huidig btw %	Nieuw btw %
<input checked="" type="checkbox"/>	<input checked="" type="checkbox"/>	9456	EXPO 2022	Moderne kunst	31-04	Palm	2	2,60	2,60	21,00	6,00

6. Controleer vervolgens het expositiebezoek. Alle prijzen werden correct geüpdatet op basis van het nieuwe btw %.

Bijwerken bezoekerregistratie expositie - Peter Janssens

Algemeen Bezoeken Artikelverkoop Gidsen Gewenste vaardigheden Prijsoverzicht Boekingen Opvolgingsacties Logging Gekoppelde abonnementen Zaalreserveringen

Prijsbepaling

Indtijd	Prijsgroep	Aantal	# Gereserveerd	Bezoekers	Geboekt	Prijs per eenheid	Eh.prijs (incl.)	Btw-bedrag	Korting %	Kortingsbedrag	Totaal bedrag (excl.)	Bedrag	Btw %
21...	12/03/2022 ...	BASIS	2	2	2	0	6,8868	7,30	0,83	0,00	13,77	14,60	6,00
		BASIS	2	2	0	0	2,4528	2,60	0,29	0,00	4,91	5,20	6,00

Voorschot

Kortings%

OGM-nummer

Basisprijs (excl.)	13,77
Korting	- 0,00
Subtotaal zonder btw	= 13,77
Btw-bedrag	+ 0,83
Subtotaal met btw	= 14,60
Totaal verkoop	+ 5,20
Reserveringskost	+ 0,00
Annulatiekost	+ 0,00
Annulatie terug	- 0,00
Loyalty-korting	- 0,00
Kortingscodes	- 0,00
Herboekingskosten	+ 0,00
Prijsverschillen	0,00
<b>ALGEMEEN TOTAAL</b>	<b>= 19,80</b>
Reeds geboekt	0,00
Saldo	19,80

Boeken Afsluiten Crediteren Afdrukken Betalingsbewijs Verplaatsen Tickets Opslaan Verwijderen Sluiten

### Belangrijk om weten:

- In de back-office worden optionele artikelen niet gelinkt aan een ExpositionItem en Exposition. Deze worden bijgevolg niet gevisualiseerd in de sectie Verkopen.
- Een btw-wijziging van een onderdeel of samengesteld artikel wordt niet gedetecteerd. Deze worden bijgevolg niet gevisualiseerd in de sectie Verkopen.
- Als alle prijzen succesvol verwerkt zijn verschijnt de melding "Alle prijzen werden correct geüpdatet". Wanneer er uitzondering is op één van de expositiebezoeken, verschijnt de melding "Update prijzen gestopt. Update mislukt voor bezoek nr. 1450". De eigenlijke uitzondering wordt ook getoond als runtime error. De expositiebezoeken die voor de fout verwerkt werden, worden dus correct geüpdatet. De expositiebezoeken erna worden niet verwerkt.

# API changelog

Datum	Type	Methode	Samenvatting	Interne referentie
08 Dec 2021	Edit	<ul style="list-style-type: none"> <li>FindSubscriptions</li> </ul>	Veld OrderNumber toevoegen	<a href="#">RCXW00API-1670</a>
27 Dec 2021	Edit	<ul style="list-style-type: none"> <li>FindExpositions</li> <li>FindExpositionSubcategories</li> </ul>	<b>ShowOnWeb</b> toegevoegd aan <b>ExpositionSubCategory</b>	<a href="#">RCXW00API-1667</a>
27 Dec 2021	Edit	<ul style="list-style-type: none"> <li>ListInfrastructures</li> <li>ListPlaces</li> <li>FindReservations</li> <li>ListReservationViews</li> </ul>	2 nieuwe eigenschappen toegevoegd aan <b>Infrastructuur</b> <ul style="list-style-type: none"> <li><b>MinBookingDate</b> <ul style="list-style-type: none"> <li>DateTime</li> </ul> </li> <li><b>MaxBookingDate</b> <ul style="list-style-type: none"> <li>DateTime</li> </ul> </li> </ul>	<a href="#">RCXW00API-1702</a>
29 Dec 2021	Edit	<ul style="list-style-type: none"> <li>FindEmployees</li> </ul>	<ul style="list-style-type: none"> <li><b>IncludeAllowedInfrastructures</b> toegevoegd aan <b>EmployeeIncludes</b></li> <li><b>"TaskflowHideMyTasks"</b> toegevoegd aan <b>Employee</b></li> </ul>	<a href="#">RCXW00API-1687</a>
04 Jan 2022	Edit	<ul style="list-style-type: none"> <li>FindArticles</li> <li>FindFileActivityArticles</li> <li>FindFiles</li> <li>FindPersonSubscriptionData</li> <li>FindSalesZoneArticles</li> <li>FindSubscriptionArticles</li> <li>FindSubscriptions</li> <li>FindTransportArticles</li> <li>DevaluateSubscription</li> <li>ListLockedBasketItems</li> </ul> <p>Documenten</p> <ul style="list-style-type: none"> <li>GiftCertificate via ID</li> <li>GiftCertificate via SalesLineID</li> </ul>	<p>Toegevoegd aan <b>Artikel</b></p> <ul style="list-style-type: none"> <li>TicketDescription <ul style="list-style-type: none"> <li>String</li> </ul> </li> </ul>	<a href="#">RCXW00API-1700</a>
04 Jan 2022	Edit	<ul style="list-style-type: none"> <li>FindOrganisedVisits</li> </ul> <p>Documenten</p> <ul style="list-style-type: none"> <li>OrganisedVisit Document</li> </ul>	<p>Toegevoegd aan <b>OrganisedVisit</b></p> <ul style="list-style-type: none"> <li>Coupon <ul style="list-style-type: none"> <li>String</li> </ul> </li> </ul>	<a href="#">RCXW00API-1695</a>

24 Jan 2022	Add	<ul style="list-style-type: none"> <li>• GetRentalOrders-ByDate</li> </ul>	<ul style="list-style-type: none"> <li>• GetRentalOrdersByDate                             <ul style="list-style-type: none"> <li>• Criteria                                     <ul style="list-style-type: none"> <li>• StartRentalFrom</li> <li>• StartRentalUntil</li> <li>• EndRentalFrom</li> <li>• EndRentalUntil</li> <li>• PickupFrom</li> <li>• PickupUntil</li> <li>• DeliveryFrom</li> <li>• DeliveryUntil</li> </ul> </li> <li>• Result                                     <ul style="list-style-type: none"> <li>• List RentalOrders</li> </ul> </li> </ul> </li> </ul> <p><b>Technische details:</b> U moet steeds ten minste één combinatie van 'van' en 'tot' ingeven. Er kan bovendien slechts één ingegeven worden per call, aangezien er slechts één resultaat per call kan zijn.</p>	<a href="#">RCXW00API-1727</a>
24 Jan 2022	Edit	<ul style="list-style-type: none"> <li>• FindRentalPlaces</li> </ul>	<ul style="list-style-type: none"> <li>• Toegevoegd aan <b>RentalPlaceOpeningHour</b> <ul style="list-style-type: none"> <li>• PickupMax</li> <li>• DeliveryMax</li> </ul> </li> </ul>	<a href="#">RCXW00API-1727</a>
24 Jan 2022	Edit	<ul style="list-style-type: none"> <li>• ListWarehouses</li> </ul>	<ul style="list-style-type: none"> <li>• Toegevoegd aan <b>ListWarehouses</b> <ul style="list-style-type: none"> <li>• Criteria                                     <ul style="list-style-type: none"> <li>• Includes   <ul style="list-style-type: none"> <li>• ArticleStockCount</li> </ul> </li> </ul> </li> <li>• Response                                     <ul style="list-style-type: none"> <li>• Warehouse   <ul style="list-style-type: none"> <li>• WarehouseLocation</li> <li>• ArticleStockCount</li> </ul> </li> </ul> </li> </ul> </li> </ul>	<a href="#">RCXW00API-1714</a>
25 Jan 2022	Edit	<ul style="list-style-type: none"> <li>• SaveJournal</li> </ul>	<ul style="list-style-type: none"> <li>• Toegevoegd aan SaveJournal                             <ul style="list-style-type: none"> <li>• Criteria                                     <ul style="list-style-type: none"> <li>• IncludeLines</li> </ul> </li> </ul> </li> </ul>	<a href="#">RCXW00API-1712</a>
24 Jan 2022	Edit	<ul style="list-style-type: none"> <li>• ListJournals</li> </ul>	<ul style="list-style-type: none"> <li>• Toegevoegd aan ListJournals                             <ul style="list-style-type: none"> <li>• Criteria                                     <ul style="list-style-type: none"> <li>• JournalType</li> </ul> </li> </ul> </li> </ul>	<a href="#">RCXW00API-1713</a>
24 Jan 2022	Add	<ul style="list-style-type: none"> <li>• HandleCardByPlugin</li> </ul>	<ul style="list-style-type: none"> <li>• HandleCardByPlugin                             <ul style="list-style-type: none"> <li>• HandleCardByPluginCriteria                                     <ul style="list-style-type: none"> <li>• CardId</li> <li>• CardType</li> <li>• ReaderId</li> </ul> </li> </ul> </li> </ul> <p>De betreffende release is versie 8.0.1</p>	<a href="#">NGIOT-596</a>
1 Feb 2022	Edit	<ul style="list-style-type: none"> <li>• GenLoyaltyCards-Valid</li> </ul>	<ul style="list-style-type: none"> <li>• Criteria                             <ul style="list-style-type: none"> <li>• ProductId                                     <ul style="list-style-type: none"> <li>• Guid</li> </ul> </li> <li>• ProductType                                     <ul style="list-style-type: none"> <li>• GenLoyaltyCardDiscountProductType</li> </ul> </li> </ul> </li> <li>• Response                             <ul style="list-style-type: none"> <li>• GenLoyaltyCardInvalidReason                                     <ul style="list-style-type: none"> <li>• AlreadyUsed</li> </ul> </li> </ul> </li> </ul> <p><b>Technische details:</b> GenLoyaltyCardsValid zal nu controleren of een bezoek of reservering reeds bestaat met het ingegeven kaartnummer.</p>	<a href="#">RCXW00API-1722</a>

1 Feb 2022	Toevoegen	<ul style="list-style-type: none"> <li>• GetJournalsSummary</li> </ul>	<ul style="list-style-type: none"> <li>• Criteria</li> <li>• Response <ul style="list-style-type: none"> <li>• JournalsSummary <ul style="list-style-type: none"> <li>• PurchaseJournalSummary <ul style="list-style-type: none"> <li>• JournalSummary <ul style="list-style-type: none"> <li>• Count</li> </ul> </li> </ul> </li> <li>• InventoryJournalSummary <ul style="list-style-type: none"> <li>• JournalSummary <ul style="list-style-type: none"> <li>• Count</li> </ul> </li> </ul> </li> <li>• TransferJournalSummary <ul style="list-style-type: none"> <li>• JournalSummary <ul style="list-style-type: none"> <li>• Count</li> </ul> </li> </ul> </li> <li>• RecountJournalSummary <ul style="list-style-type: none"> <li>• JournalSummary <ul style="list-style-type: none"> <li>• Count</li> </ul> </li> </ul> </li> <li>• MutationJournalSummary <ul style="list-style-type: none"> <li>• JournalSummary <ul style="list-style-type: none"> <li>• Count</li> </ul> </li> </ul> </li> </ul> </li> </ul> </li></ul>	<a href="#">RCXW00API-1707</a>
2 Feb 2022	Edit	<ul style="list-style-type: none"> <li>• ListJournals</li> </ul>	<ul style="list-style-type: none"> <li>• Criteria <ul style="list-style-type: none"> <li>• JournalIncludes <ul style="list-style-type: none"> <li>• IncludeLineCount</li> <li>• IncludeUsedWarehouses</li> <li>• IncludeUsedWarehouseLocations</li> </ul> </li> </ul> </li> <li>• Response <ul style="list-style-type: none"> <li>• Journal <ul style="list-style-type: none"> <li>• LineCount</li> <li>• Warehouses</li> </ul> </li> </ul> </li> </ul>	<a href="#">RCXW00API-1708</a>
2 Feb 2022	Edit	<ul style="list-style-type: none"> <li>• FindReservations</li> </ul>	<p>Reservation</p> <ul style="list-style-type: none"> <li>• ActualStartDateTime</li> <li>• ActualEndDateTime</li> </ul> <p><b>Technische details:</b> Deze nieuwe kenmerken zijn de StartDateTime en EndDateTime zonder de bezettingstijd.</p>	<a href="#">RCXW00API-1731</a>
7 Feb 2022	Add	<ul style="list-style-type: none"> <li>• FindJournalLines</li> </ul>	<ul style="list-style-type: none"> <li>• Criteria <ul style="list-style-type: none"> <li>• JournalLineIds</li> <li>• JournalId</li> <li>• Barcode</li> <li>• NamePattern</li> <li>• Paging</li> </ul> </li> <li>• Response <ul style="list-style-type: none"> <li>• List&lt;JournalLine&gt;</li> </ul> </li> </ul>	<a href="#">RCXW00API-1706</a>